

COMUNE DI FARA GERA D'ADDA

PIANO DI GOVERNO DEL TERRITORIO

DOCUMENTO DI PIANO

TAV. DP - 3

PREVISIONI DI PIANO

- MODIFICATA IN ACCOGLIMENTO DELLE OSSERVAZIONI -

NOVEMBRE 2012

SCALA 1/10.000

Adozione

Approvazione

Pubblicazione

Consiglio Comunale Delibera

Consiglio Comunale Delibera

B.U.R.L.

n.

n.

n.

del

del

del

STUDIO DI ARCHITETTURA MARIO CORTINOVIS - MARCO LAMERI

con ARCHITETTO DARIO FRIGOLI

24022 Alzano Lombardo via Gerolamo Acerbis 14 tel 0354123166 fax 0354720463 e-mail info@cortinovis-lameri.com

COPRAT Soc. Coop. - via Corridoni 56, Mantova

dr. urbanista DANIELE RALLO - via Camuffo 57 Venezia Mestre

VENETO PROGETTI Soc. Coop. - via Treviso 18, San Vendemiano

# DOCUMENTO DI PIANO

## PREVISIONI DI PIANO

NOVEMBRE 2012

Adozione	Consiglio Comunale Delibera	n.	del
Approvazione	Consiglio Comunale Delibera	n.	del
Pubblicazione	B.U.R.L.	n.	del

COPRAT Soc. Coop. - via Corridoni 56, Mantova

VENETO PROGETTI Soc. Coop. - via Treviso 18, San Vendemiano

---



**INFRASTRUTTURE PER LA MOBILITA'**

- Aeroporti principali
- Idroscalo Internazionale di Como
- Infrastrutture viarie - in progetto
- Infrastrutture ferroviarie - in progetto
- Viabilità autostradale esistente
- Viabilità principale esistente
- Viabilità secondaria esistente
- Ferrovie esistenti
- Fiumi/Canali navigabili

**INFRASTRUTTURE PER LA DIFESA DEL SUOLO**

Bacino Lambro - Seveso - Olona

**PARCHI E RISERVE**

- Parchi Naturali
- Parchi Regionali e Nazionali

**INFRASTRUTTURE PER LA PRODUZIONE E IL TRASPORTO DI ENERGIA**

**Parco idroelettrico - potenza installata**

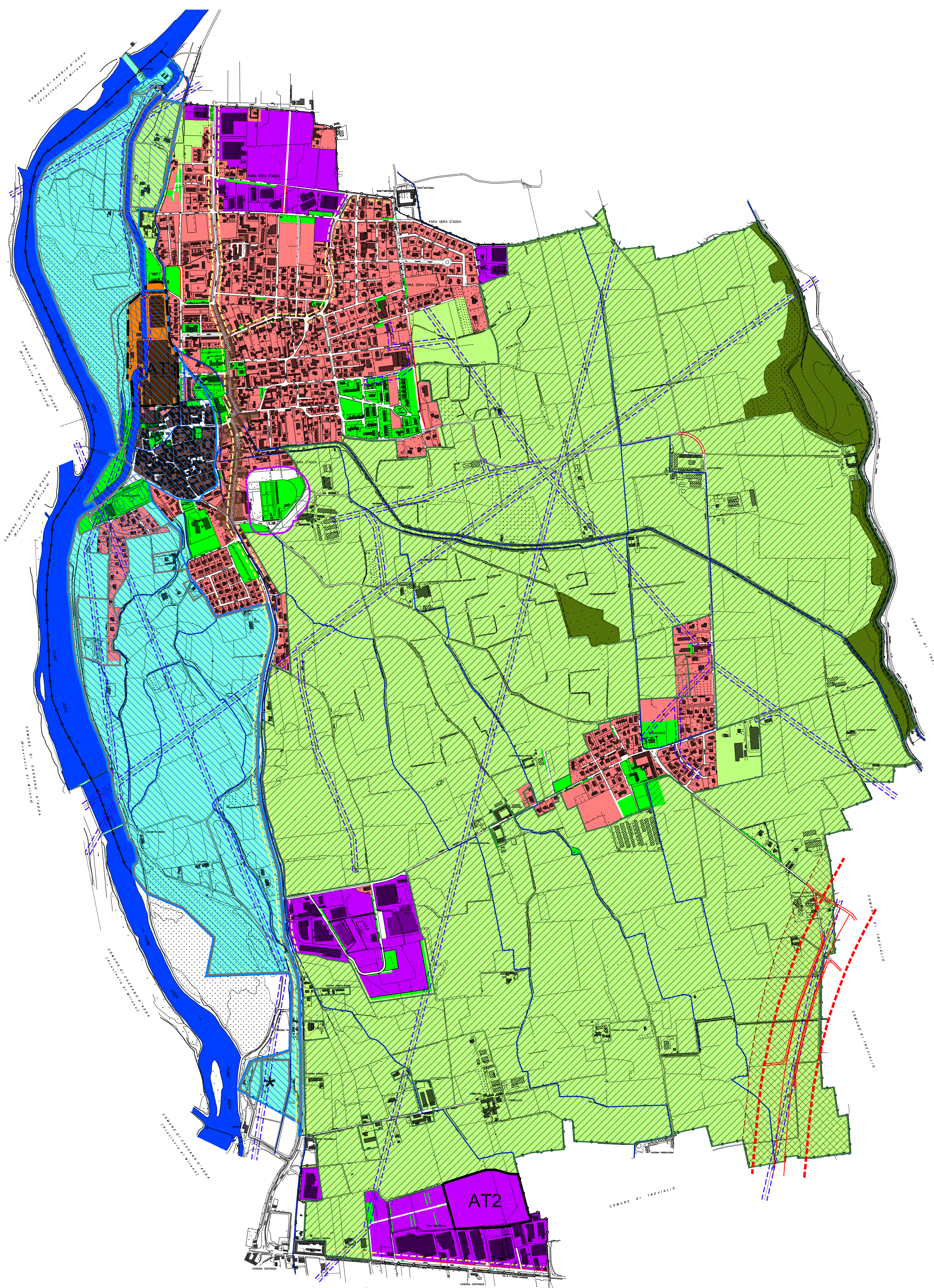
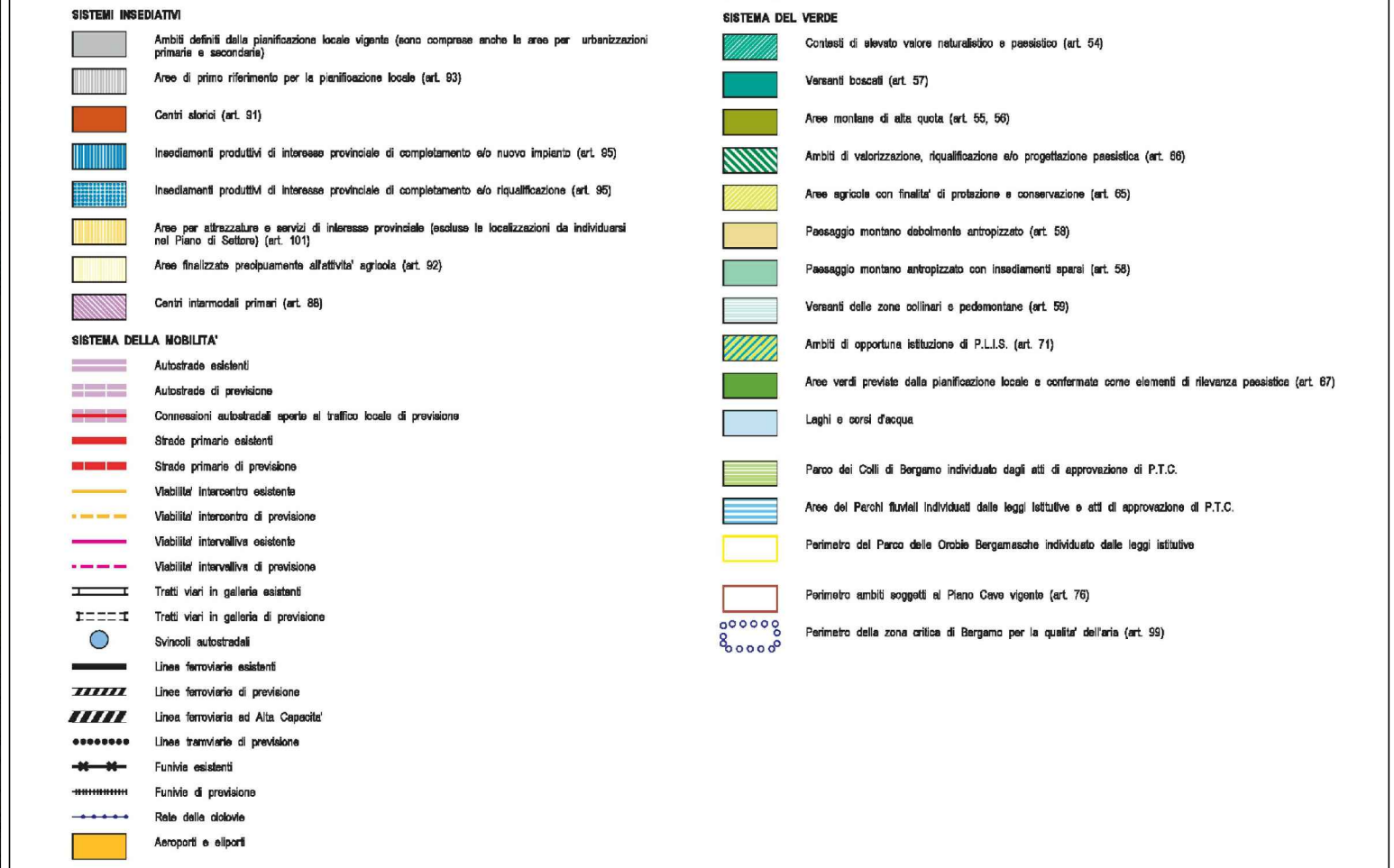
- fino a 10 MW
- da 11 a 50 MW
- da 51 a 100 MW
- da 101 a 500 MW
- da 501 a 1040 MW

**Parco termoelettrico - potenza installata**

- Fino a 50 MW
- da 51 a 150 MW
- da 151 a 780 MW
- da 781 a 1840 MW

**Elettrodotti alta tensione**

- 132 KV
- 220 KV
- 400 KV

[illegible]

A hand-drawn map of the Emilia-Romagna region in Italy. The map is color-coded: green for land, blue for water, and yellow for urban areas. Key locations marked include Bologna, Modena, Reggio Emilia, Parma, Piacenza, and Ravenna. Major roads shown include the A4, A9, and A14. Railways shown include the Ferrovie Emilia-Romagna and the Ferrovie dello Stato. The map also shows the boundaries of the P.L.I.S. Geradivina and the P.L.I.S. Geradivina.